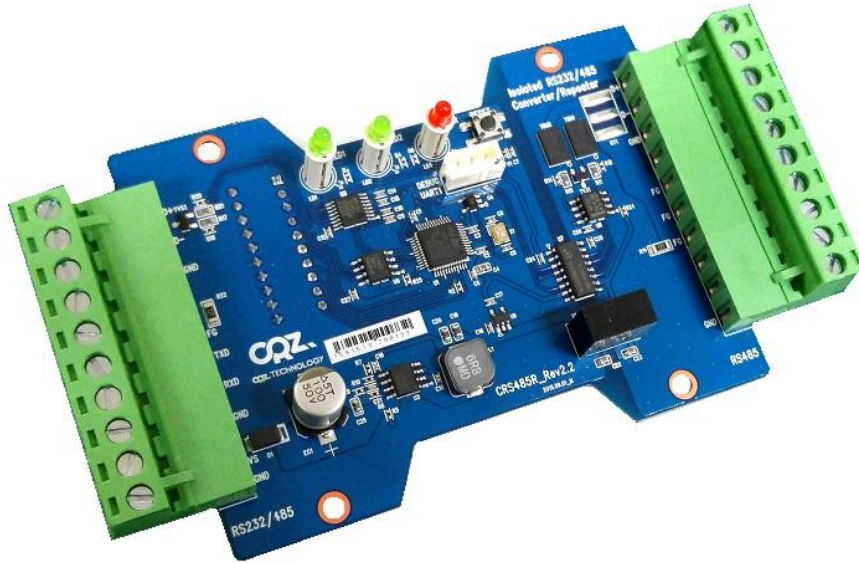


# Isolated RS485 to RS485/RS232 Repeater

<http://www.mangoboard.com/>

<http://cafe.naver.com/embeddedcrazyboys>

**Crazy Embedded Laboratory**



Price : 58,000원 ( VAT 별도 )

이메일 : [help@crz-tech.com](mailto:help@crz-tech.com) ( 031-701-5057)

## Isolated RS485 to RS485/RS232 Repeater Feature

마이컴 내장으로 최적의 통신 상태 유지되며, 필요한 기능 업데이트 가능

외부 DIP 스위치를 이용하여 다양한 통신 설정이 가능

노이즈가 많은 열악한 환경에서 통신 품질 유지

양단 신호간 전기적으로 절연시켜 내구성과 성능을 향상한 제품

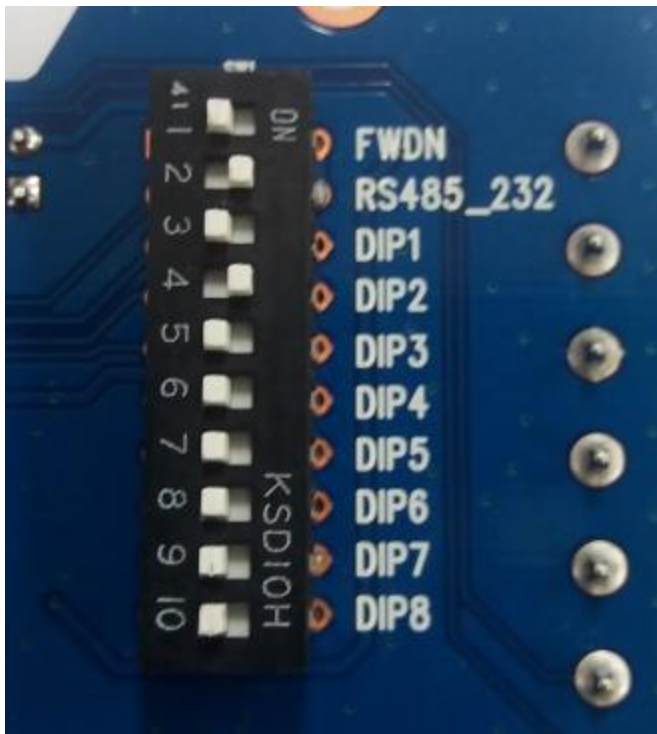
- **절연형 RS485 to RS485/RS232 리피터**
- RS485/RS232 통신망의 신호 증폭을 위한 리피터
- **Watchdog Reset 지원**
- 내부 마이컴 사용
- 최적의 통신상태 유지
- 지원 통신속도: 4800, 9600, 19.2K, 38.4K, 57.6K, 115.2K, 230.4K, 460.8K
- 데이터비트 8 bit
- 패리티 No, Even, Odd 중 선택 가능
- STOP 비트 1, 1.5, 2 비트 중 1가지 선택 가능
- 추가 기능 업데이트 가능

- Input 전압 및 전류 : 6V – 36 V / 3A
- 문의 : [help@crz-tech.com](mailto:help@crz-tech.com)

## Shipping Materials

- RS232 to RS485/RS232 Repeater : 1EA

## Setting PIN MAP



SW1_#1	FWDN	ON : DownLoad, OFF : Normal
SW1_#2	RS485_232	ON : RS485 , OFF : RS232
SW1_#3	DIP1	Baud Rate
SW1_#4	DIP2	
SW1_#5	DIP3	
SW1_#6	DIP4	Stop Bits
SW1_#7	DIP5	
SW1_#8	DIP6	

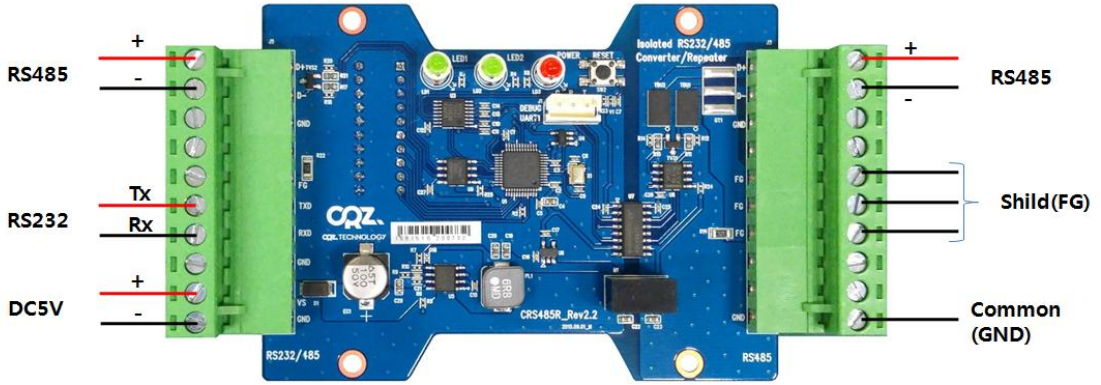
SW1_#9	DIP7	Parity
SW1_#10	DIP8	

Baud Rate	DIP3	DIP2	DIP1
115200 bps	OFF	OFF	OFF
4800 bps	OFF	OFF	<b>ON</b>
9600 bps	OFF	<b>ON</b>	OFF
19200 bps	OFF	<b>ON</b>	<b>ON</b>
38400 bps	<b>ON</b>	OFF	OFF
57600 bps	<b>ON</b>	OFF	<b>ON</b>
230400 bps	<b>ON</b>	<b>ON</b>	OFF
460800 bps	<b>ON</b>	<b>ON</b>	<b>ON</b>

Stop Bits	DIP6	DIP5
Stop Bit 1	OFF	OFF
Stop Bits 2	OFF	<b>ON</b>
Stop Bits 1.5	<b>ON</b>	OFF
Stop Bit 1 (default)	<b>ON</b>	<b>ON</b>

Parity	DIP8	DIP7
Parity No	OFF	OFF
Parity Even	OFF	<b>ON</b>
Parity Odd	<b>ON</b>	OFF
Parity No (default)	<b>ON</b>	<b>ON</b>

# PIN MAP



# 동작시험

PC COM2 <-> 1번 RS232 <-> 2번 RS485 <-> 3번 RS485 <-> 4번 RS232 <-> PC COM3

